

Solutions d'éclairage

Pour les espaces de santé comportementale



PACO
une marque **LMP**

CONTENU

NOTRE HISTOIRE	3
SOLUTIONS D'ÉCLAIRAGE POUR TOUS LES NIVEAUX DE RISQUE	4
ZONES AND SECURITY LEVELS	5
ZONES ET NIVEAUX DE SÉCURITÉ	6
VR4A - NOUVEAU PRODUIT	9
MTLA - NOUVEAU PRODUIT	11
MNLA - NOUVEAU PRODUIT	13
MDA4 / MDA6	15
MATÉRIEL VS NIVEAUX DE SÉCURITÉ	16
LA SÉRIE MRGA	18
MRGA1 / MRGA2	21
MRGA3	22
MRGAL	23
MRPA1	25
MRPA2	26
MRPA3	27
MRPA4	28
MRPA5	29
MURA	31
PUWA	33

PREMIÈREMENT

NOTRE HISTOIRE

Pa-Co est une compagnie familiale, fondée en 1978, et manufacturier de longue date de luminaires institutionnels pour les hôpitaux, les instituts psychiatriques, les cliniques médicales spécialisées, les CHLSD et les résidences pour personnes âgées.

Nos équipements de fabrication à la fine pointe de la technologie et notre association à des laboratoires d'essais locaux nous permettent de concevoir, produire et livrer des produits de qualité supérieure avec toutes les options nécessaires pour répondre à la plupart des applications de soins de santé.

L'ingénierie, la conception et la production sont toutes réalisées à l'interne, ici-même au Québec. Lorsque nous concevons des luminaires de soins de santé, nos priorités sont sans contredit la qualité, la fonctionnalité et nous assurer que nos luminaires créeront l'atmosphère et l'expérience parfaites pour les patients et le personnel médical.

Nous sommes votre solution locale pour vos applications de soins de santé.

L'équipe Pa-Co



Solutions d'éclairage pour tous les niveaux de risque

Tous nos luminaires destinés à l'éclairage général et aux chambres de patients sont proposés en version standard et en version inviolable/anti-vandale. Un acier plus épais et une lentille de sécurité en polycarbonate plus épaisse sont les deux principales modifications qui rendent nos luminaires adaptés aux établissements psychiatriques et comportementaux.

Plus le niveau de sécurité requis est élevé, plus le calibre de l'acier et la lentille de sécurité sont épais.



FAIBLE RISQUE

Zones réservées au personnel. Les patients n'y ont pas accès.



RISQUE MOYEN

L'accès des patients est contrôlé, ou supervisée



RISQUE ÉLEVÉ

Zones où les patients sont laissés seuls et/ou non surveillés.

Zones et niveaux de sécurité

CATÉGORIES COMPARATIVES	ZONE 1	ZONE 2	ZONE 3
Niveau de sécurité	Le plus bas	Modéré	Le plus élevé
Exigences en matière de sécurité et de conformité	Fermé et verrouillé Pas d'accès aux patients	Patients assistés par le personnel	Patient seul plus de 15 min
Pièces / Espaces			
Salles de travail des infirmières/médecins	✓		
Salles d'équipe	✓		
Salles de médecine	✓		
Bureaux / salons du personnel	✓		
Espaces à l'extérieur de l'unité selon les instructions	✓		
Poste d'infirmière ouvert (espace de travail)	✓		
Salles d'entretien		✓	
Salles d'assistance aux patients		✓	
Corridors		✓	
Salons		✓	
Salon des patients		✓	
Salle de thérapie récréative		✓	
Salle de thérapie occupationnelle			
Salle de conférence/audience			
Salle de réception			
Zone commune avec ligne de vue directe			
Espaces communs			✓
Sally Ports			✓
Chambre d'isolement (observation du personnel)			✓
Chambres des patients			✓
Toilettes/douches pour les patients			✓
Chambre silencieuse			✓
Couloirs sans ligne de vue directe			✓
Espace commun sans ligne de vue directe			✓

* GUIDE DE CONCEPTION DE LA SANTÉ COMPORTEMENTALE [GUIDE | BHFC DESIGN CONSULTING \(BHFCLLC.COM\)\)](#)

** NORMES DE SÉCURITÉ DES PATIENTS, LIGNES DIRECTRICES RELATIVES AUX MATÉRIAUX ET AUX SYSTÈMES [OMH PATIENT SAFETY STANDARDS 27TH EDITION \(NY.GOV\)](#)

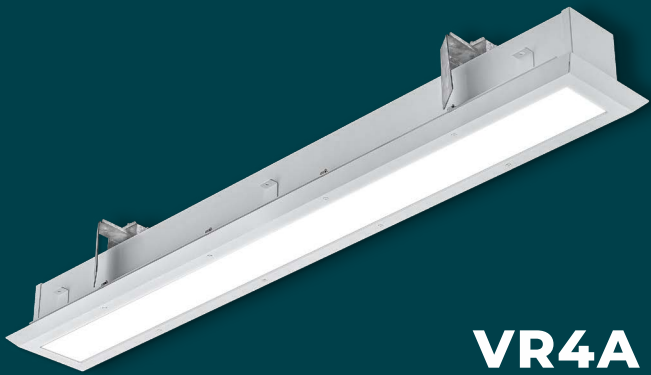
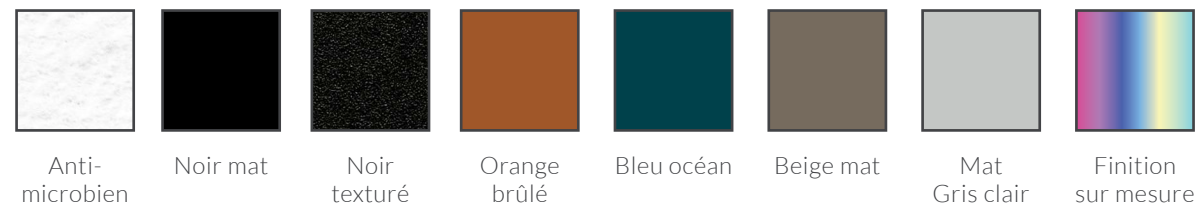
TROUVER LA BONNE FINITION :

CHOIX DE COULEURS POUR DES ESPACES SÛRS ET APAISANTS

La couleur joue un rôle crucial dans la création d'un environnement de soins de santé comportementale plus humain. C'est pourquoi nous proposons de nouvelles options de finitions colorées conçues pour améliorer et apporter de la chaleur aux chambres des patients, aux espaces de loisirs, aux couloirs et aux zones communes. Que l'objectif soit de favoriser une atmosphère calme et rassurante ou d'introduire une stimulation inclusive, nos couleurs soigneusement sélectionnées permettent d'obtenir l'ambiance souhaitée.

La psychologie de la couleur joue depuis longtemps un rôle crucial dans la conception des environnements bâtis afin d'évoquer des émotions spécifiques et influencent le comportement. Nulle part ailleurs, cette psychologie n'a autant d'impact que dans la conception des établissements de soins de santé. Avez-vous déjà remarqué que les hôpitaux présentent souvent des palettes de couleurs douces et froides ? Ce choix est loin d'être aléatoire. La teinte, la saturation et la luminosité des couleurs contribuent à créer une atmosphère qui influe sur la façon dont les gens se sentent dans un espace. Dans les hôpitaux et les établissements de santé comportementale, ces couleurs sont délibérément choisies pour favoriser le calme, la relaxation et un sentiment de guérison pour les patients sur la voie de la guérison.

Nouveaux finis de couleurs



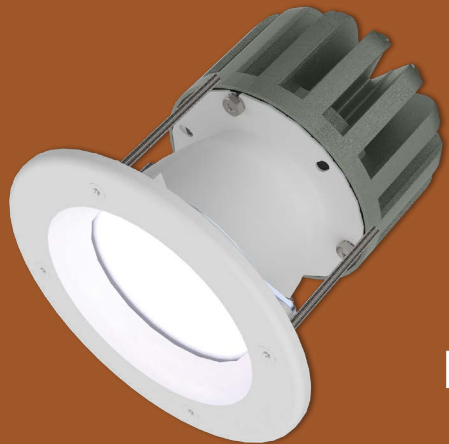
VR4A



MTLA



MNLA



MDA



Bride encastrée, système linéaire

Le VR4A encastré est un système linéaire de luminaires LED qui peut être intégré dans la plupart des types de plafonds afin de fournir une solution d'éclairage général discrète et flexible pour les environnements de santé comportementale.

Ces luminaires délivrent jusqu'à 1000 lumens par pied. Disponible en 2F, 4F, 6F ou 8F.



VR4A

IP65-LUMINAIRE LINÉAIRE ENCASTRÉ
NOUVEAU PRODUIT



DIMENSIONS

4" de large x

2' 4' 6' 8'

OPTIONS DEL

2700K 3000K 3500K 4000K 5000K TW 80 IRC 90 IRC COI

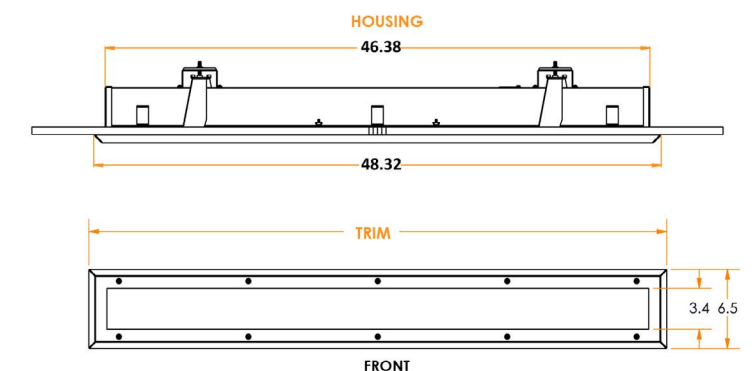
FINITIONS

Anti-microbien Noir mat Orange brûlé Bleu océan Beige mat Gris clair Finition sur mesure

MONTAGE

Encastré et T-Bar / Plâtre

DIMENSIONS DE L'APPAREIL



Télécharger la fiche technique et les fichiers IES :

VR4A



Télécharger la fiche technique et les fichiers IES :

VT4A

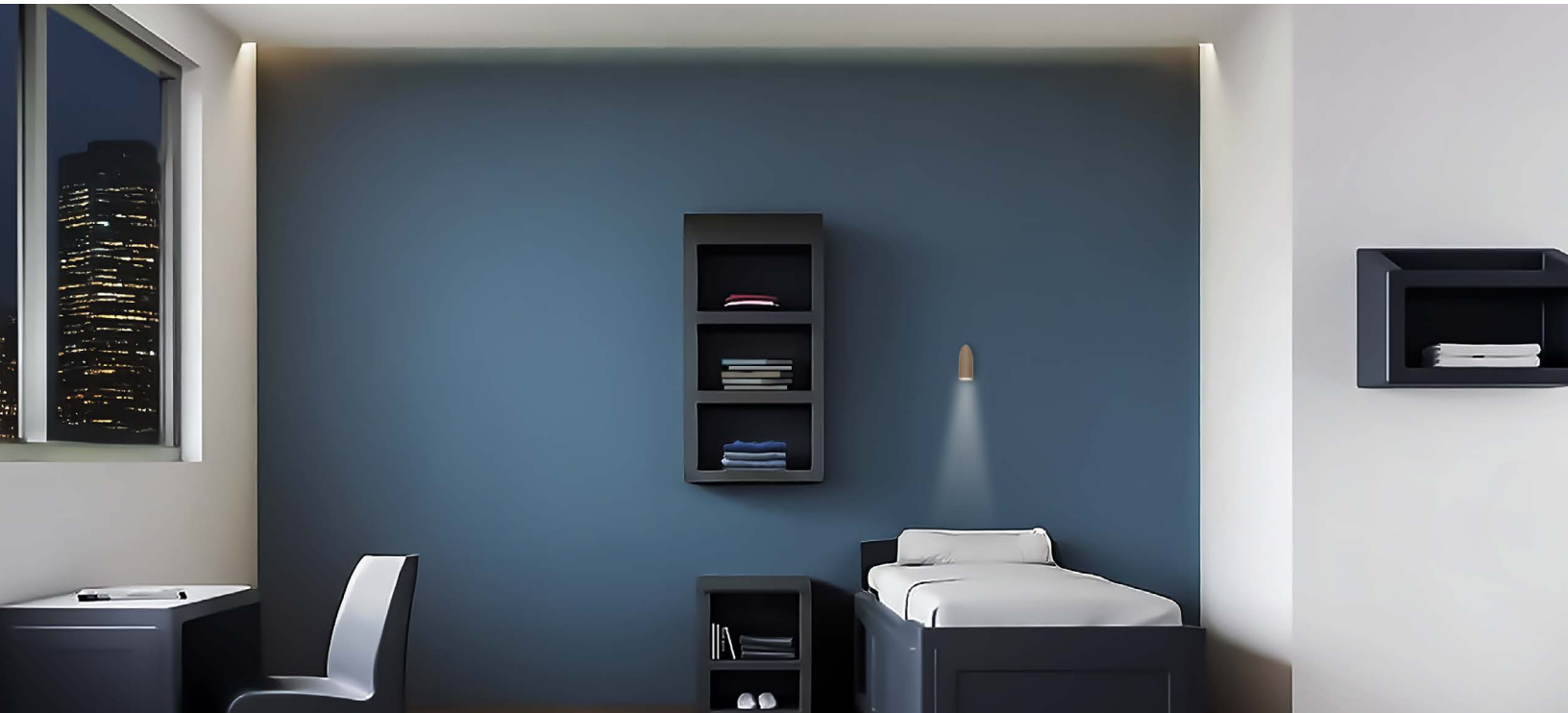
NORMES DE CONFORMITÉ



Task Light.

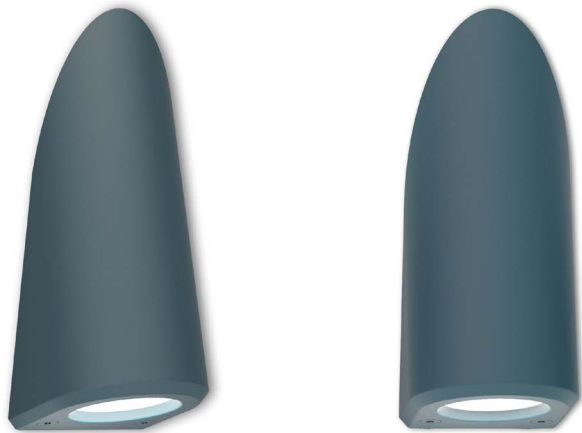
La lampe de travail MTLA combine une construction robuste en aluminium moulé. Son design soigneusement incliné minimise le risque de ligature, tandis que les fixations de sécurité offrent une résistance supplémentaire à l'effraction.

Les utilisateurs peuvent facilement régler les niveaux de luminosité à l'aide d'un variateur tactile, ce qui permet de personnaliser l'expérience d'éclairage.



MTLA

LAMPE DE TRAVAIL POUR LES ÉTABLISSEMENTS DE SANTÉ
NOUVEAU PRODUIT



Télécharger la fiche technique et les fichiers IES : [MTLA](#)

NORMES DE CONFORMITÉ



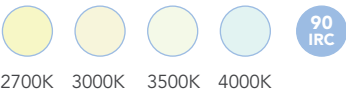
CARACTÉRISTIQUES

Puissance :	3 Watts
Lumens :	100 Lm 200 Lm 300 Lm
LED IRC :	≥90Ra
Tension :	120-277V
Distribution optique :	Faisceau étroit Faisceau large
Classe IP :	IP65
Garantie :	50 000 heures 5 ans

APPLICATIONS

- Chambres de patients
- Chambres de patients en santé comportementale
- Maisons de retraite

OPTIONS DEL



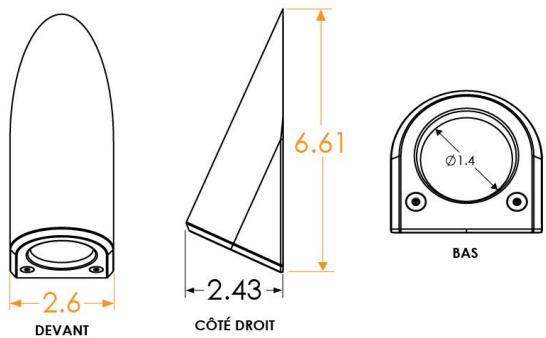
FINITIONS



MONTAGE

Mural

DIMENSIONS



Steplight.

La veilleuse anti-ligature MNLA est la solution idéale pour les établissements de santé comportementale qui ont besoin de boîtiers robustes et de fixations inviolables afin d'éviter le stockage de produits de contrebande.

Ce luminaire est conçu pour s'intégrer parfaitement dans les couloirs, les salles de repos, les établissements de santé comportementale, les corridors et tout espace exigeant des performances élevées et une résistance au vandalisme.



MNLA

STEPLIGHT POUR LES ÉTABLISSEMENTS DE SANTÉ COMPORTEMENTALE

NOUVEAU PRODUIT



Télécharger la fiche technique
et les fichiers IES :

MNLA

NORMES DE CONFORMITÉ



Flux Lumineux

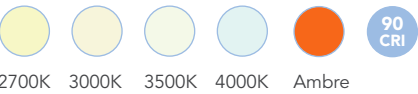
Lumens*	Options de DEL	Puissance
20	Blanc	0.80
50	Blanc	1.50
100	Blanc	2.50
20	Ambre	0.81
50	Ambre	1.52
100	Ambre	2.56

* Flux lumineux sur mesure optionnel

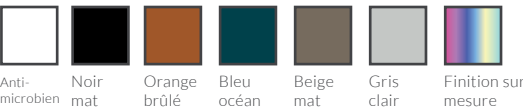
APPLICATIONS

- Chambres de patients
- Chambres de patients en santé comportementale
- Maisons de retraite

OPTIONS DEL



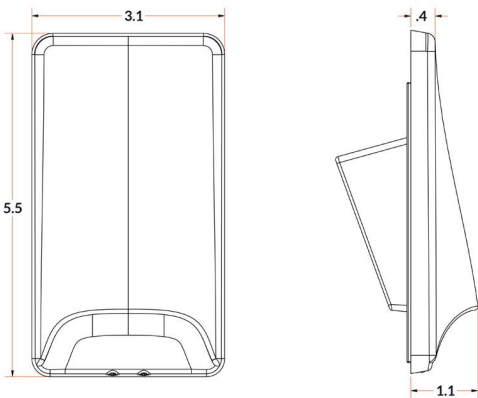
FINITIONS



MONTAGE

Mural

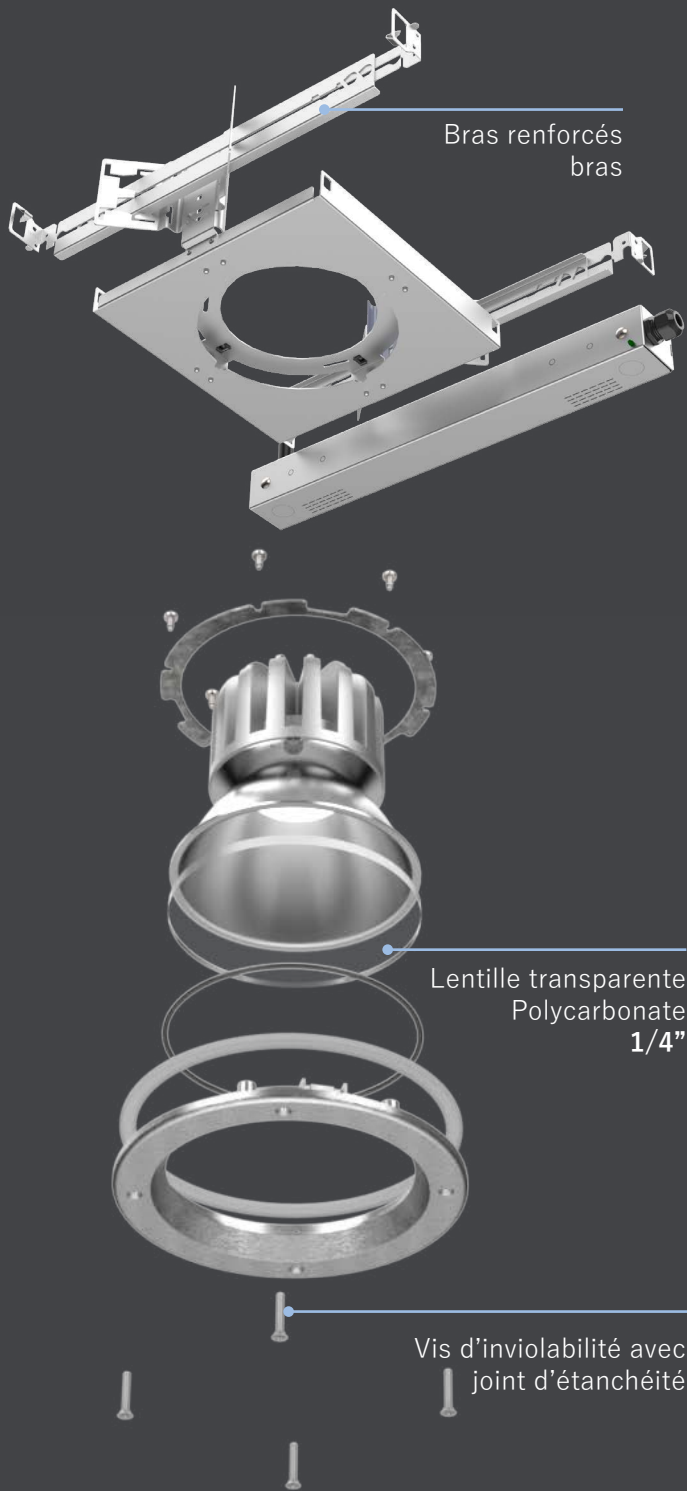
DIMENSIONS



MEDOLIA

ENCASTRÉ SCELLÉ ANTI-VANDALE

La famille Medolia offre une solution complète de downlights institutionnels conçus pour répondre aux exigences les plus strictes en matière de performance, de sécurité, d'apparence et de flexibilité pour les applications spécialisées.



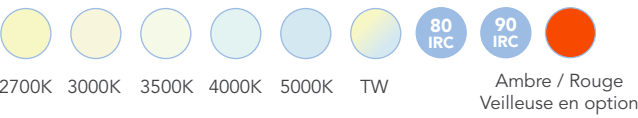
MDA4 / MDA6

DOWNLIGHTS RÉSISTANTS AUX IMPACTS

DIMENSIONS



OPTIONS DEL



MONTAGE

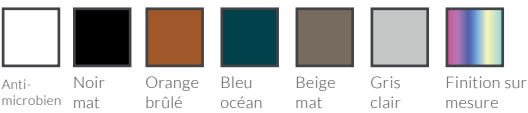
Encastré

FLUX LUMINEUX

Lumens*	Options de DEL
500	Blanc
1000	Blanc
2000	Blanc
3000	Blanc
1500 / 200	Blanc / Rouge
1500 / 300	White / Ambre
200	Rouge
300	Ambre

* Flux lumineux sur mesure optionnel

FINITIONS



Télécharger la fiche technique et les fichiers IES :

MDA4



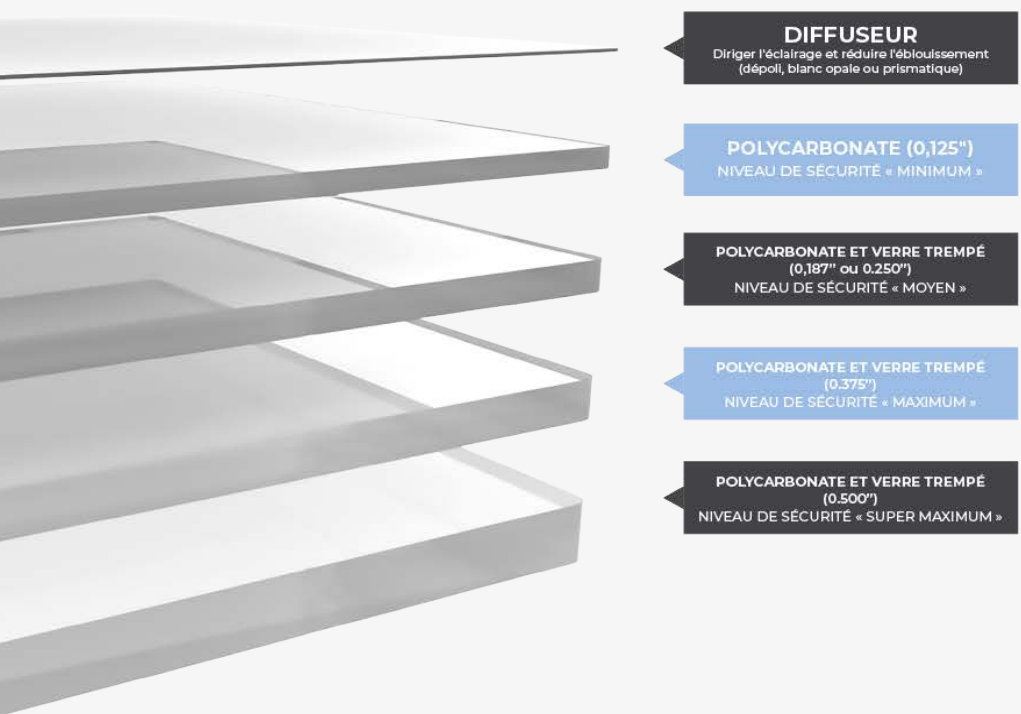
Télécharger la fiche technique et les fichiers IES :

MDA6

NORMES DE CONFORMITÉ

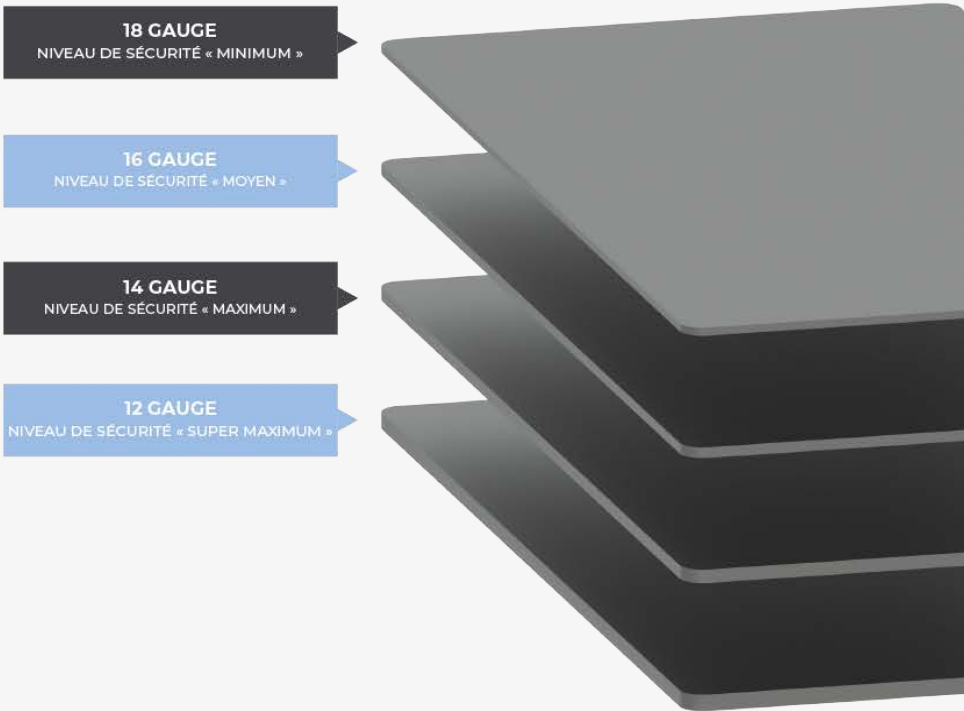


TYPE DE LENTILLE



- DIFFUSEUR**
Diriger l'éclairage et réduire l'éblouissement (dépoli, blanc opale ou prismatique)
- POLYCARBONATE (0,125")**
NIVEAU DE SÉCURITÉ « MINIMUM »
- POLYCARBONATE ET VERRE TREMPÉ (0,187" ou 0,250")**
NIVEAU DE SÉCURITÉ « MOYEN »
- POLYCARBONATE ET VERRE TREMPÉ (0,375")**
NIVEAU DE SÉCURITÉ « MAXIMUM »
- POLYCARBONATE ET VERRE TREMPÉ (0,500")**
NIVEAU DE SÉCURITÉ « SUPER MAXIMUM »

CALIBRE D'ACIER



- 18 GAUGE**
NIVEAU DE SÉCURITÉ « MINIMUM »
- 16 GAUGE**
NIVEAU DE SÉCURITÉ « MOYEN »
- 14 GAUGE**
NIVEAU DE SÉCURITÉ « MAXIMUM »
- 12 GAUGE**
NIVEAU DE SÉCURITÉ « SUPER MAXIMUM »



IK10 RÉSISTANT AUX IMPACTS



RÉSISTANT À LA LIGATURE



ENVIRONNEMENTS CONTRÔLÉS



IP65 / IP66

MATÉRIAUX ET NIVEAUX DE SÉCURITÉ

FIXATIONS INVOLABLES

Nos luminaires sont fixés à l'aide de fixations inviolables dotées de têtes spécialisées, conçues pour dissuader les accès non autorisés et prévenir les dommages.

Ces fixations nécessitent un outil spécifique pour être retirées, ce qui garantit une sécurité et une fiabilité accrues.

LENTILLE RÉSISTANTE AUX CHOCS

Pour les environnements très sollicités, les luminaires sont équipés de lentilles en polycarbonate résistantes aux chocs.

Ces lentilles protègent les composants internes tout en maintenant une transmission optimale de la lumière.

TYPE DE MONTAGE

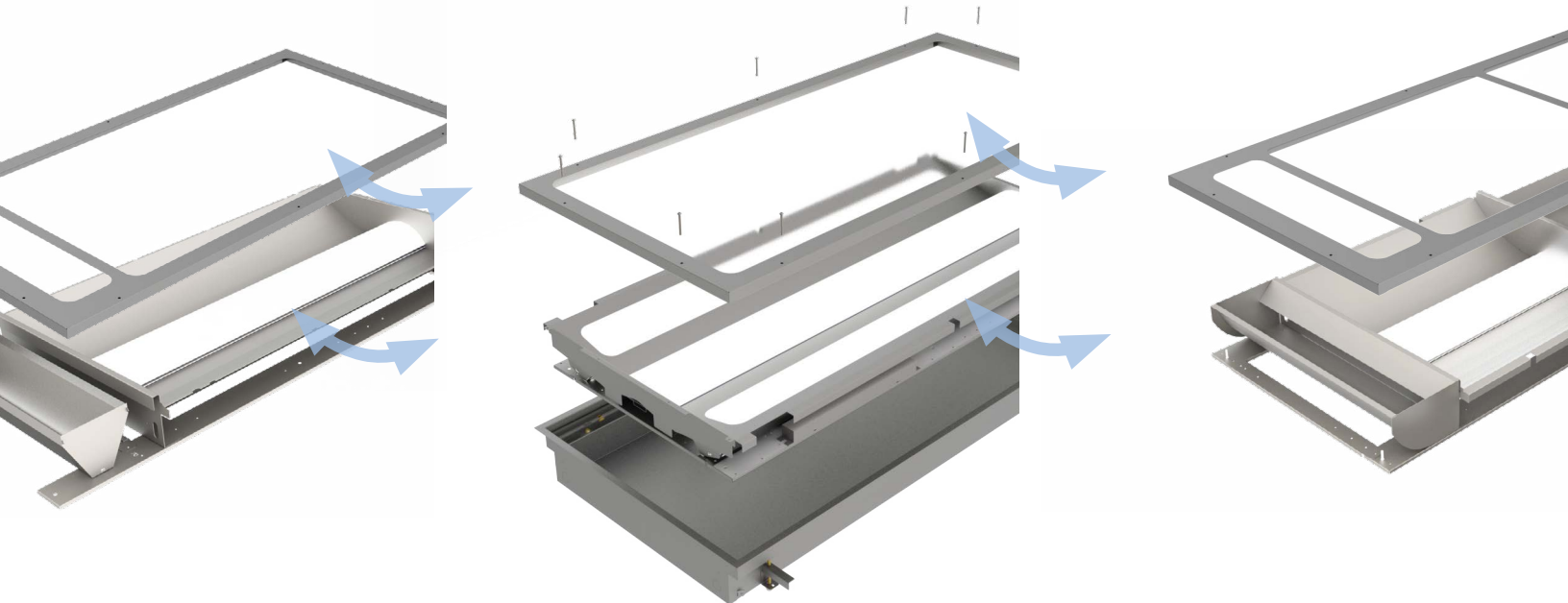
Nos luminaires sont conçus pour des applications en surface, encastrées et murales, avec des caractéristiques adaptées pour répondre aux exigences de sécurité uniques des environnements de santé comportementale. Conçus pour minimiser le risque d'automutilation, ils garantissent à la fois la sécurité des patients et des performances à long terme dans les zones à haut risque.

CONFORMITÉ AUX NORMES DE SANTÉ

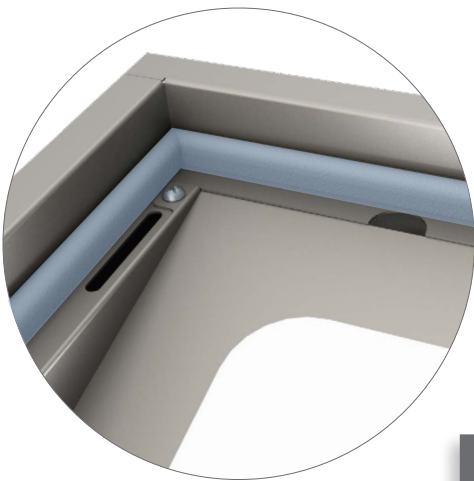
Nos luminaires sont conçus pour répondre aux normes de sécurité et d'hygiène les plus strictes, garantissant une conformité totale aux réglementations industrielles tout en donnant la priorité au bien-être et à la protection des patients.

La série MRGA

La série MRGA a été conçue avec un boîtier standardisé qui s'adapte parfaitement aux installations de barres en T et de plâtre. Son système innovant de portes à joints garantit une production, un assemblage et des performances constants et de haute qualité. La série MRGA se distingue par sa conception intérieure modulaire, qui permet une variété de configurations de lentilles et d'éclairage adaptées aux besoins spécifiques des chambres de patients et d'autres environnements de santé comportementale.



Système modulaire, joint d'étanchéité... IP65 !

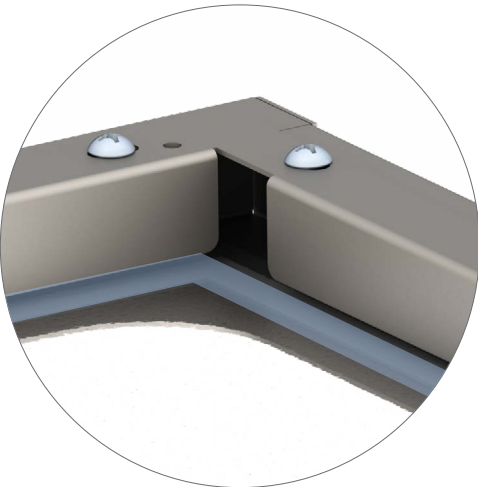


Boîtier étanche

Joint d'étanchéité en "D"
Le joint en D de haute qualité assure une parfaite étanchéité entre la porte et le boîtier. L'épaisseur du joint assure une étanchéité durable à la poussière et à l'eau après plusieurs ouvertures de la porte.

Porte étanche

Joint d'étanchéité "EPDM"
Toutes les lentilles de la série MR sont scellées entre la porte et son cadre. Des vis en acier inoxydable avec joint tout autour du cadre garantissent un ajustement serré entre la lentille et le joint.

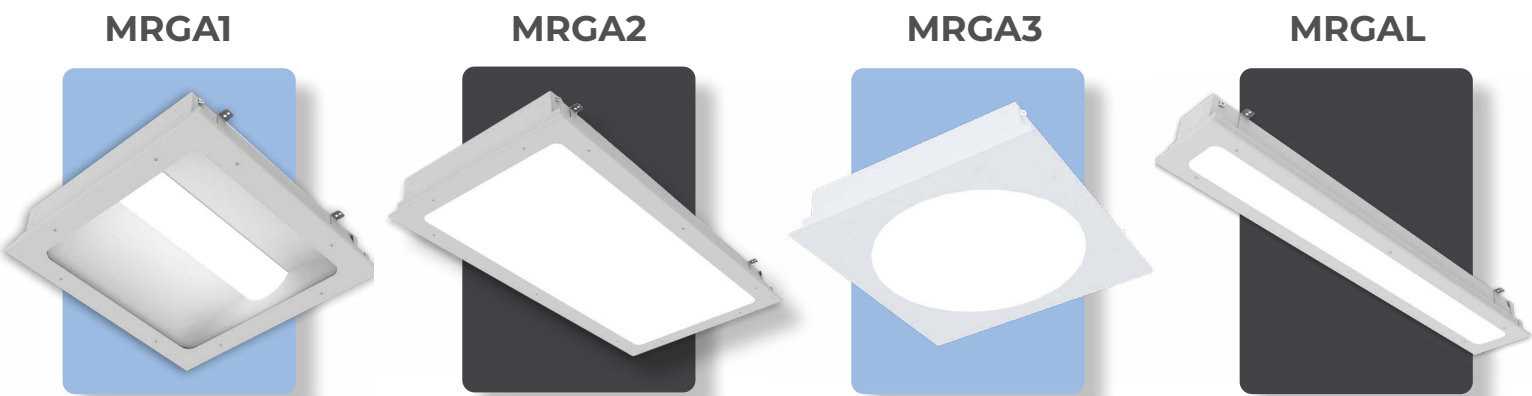


Éclairage général



Nos séries MRGA et MDA offrent une gamme complète de luminaires spécialement conçus pour l'éclairage général des établissements de santé comportementale. Ces luminaires scellés et lavables disposent d'un accès pratique par la porte avant pour faciliter l'entretien, combinant une esthétique élégante et moderne avec les spécifications techniques requises pour les installations de santé comportementale.

Cette gamme de produits est notamment résistante aux ligatures et construite avec une durabilité accrue, garantissant sécurité et longévité sans compromis sur le design.



Général	Illumination (fc)
Corridors (jour)	10 to 20
Corridors (nuit)	5
Bureaux (général)	30
Bureaux (examen)	75 to 100
Triage	40
Salles d'attente	30

*(ANSI-IES RP-29-22)



MRGA1 / MRGA2

LUMINAIRE LED ENCASTRÉ 1X4, 2X2, & 2X4



Télécharger la fiche technique et les fichiers IES : [MRGA1](#)



Télécharger la fiche technique et les fichiers IES : [MRGA2](#)

NORMES DE CONFORMITÉ



DIMENSIONS



OPTIONS DEL

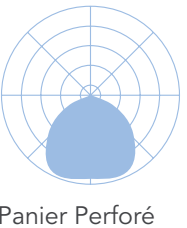
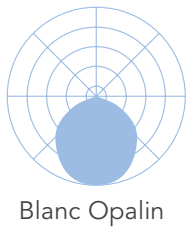


MONTAGE

T-Bar / Plâtre

FLUX LUMINEUX

Dimensions	Lumens*
1'x4'	3000
	4000
	6000
2'x2'	3000
	4000
	6000
2'x4'	4000
	6000
	8000
	10,000



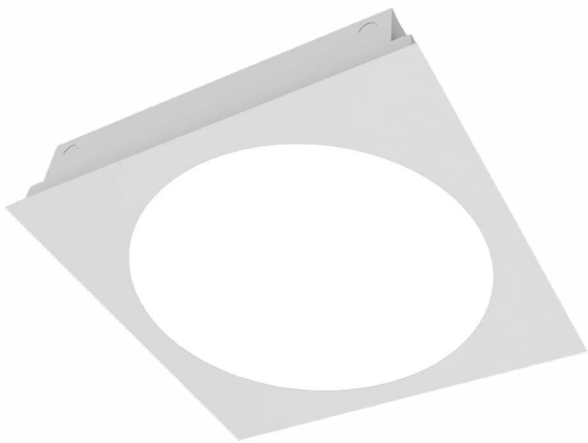
* Flux lumineux sur mesure optionnel

OPTIONS DE LENTILLES DE SÉCURITÉ

- **M1** | Polycarbonate clair (1/8")
- **M3** | Polycarbonate clair (3/16")
- **M4** | Polycarbonate clair (1/4")
- **M5** | Polycarbonate clair (3/8")
- **M6** | Polycarbonate clair (1/2")

MRGA3

LUMINAIRE ENCASTRÉ 2X2



Télécharger la fiche technique et les fichiers IES : [MRGA3](#)



DIMENSIONS

2'x 2'

OPTIONS DEL



MONTAGE

Encastré

FLUX LUMINEUX

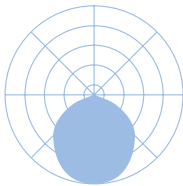
Dimensions	Lumens*
2'x2'	3000
	4000
	6000

* Flux lumineux sur mesure optionnel

OPTIONS DE LENTILLES

- **H1** | Acrylique blanc opale
- **FA1** | Acrylique prismatique
- **L5** | Polycarbonate blanc dépoli

NORMES DE CONFORMITÉ



Blanc Opalin

MRGAL

LUMINAIRE LINÉAIRE ENCASTRÉ



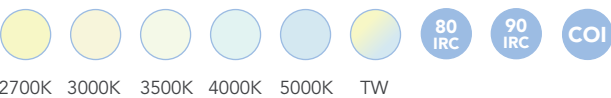
Télécharger la fiche technique et les fichiers IES : [MRGAL](#)



DIMENSIONS

2' 4' 6' 8'

OPTIONS DEL



MONTAGE

Encastré

FLUX LUMINEUX

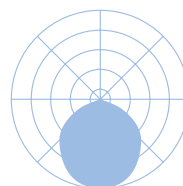
Lumens par pied
500 Lumens Par Ft
750 Lumens Par Ft
1000 Lumens Par Ft
1500 Lumens Par Ft

* Flux lumineux sur mesure optionnel

OPTIONS DE LENTILLES DE SÉCURITÉ

- **M1** | Polycarbonate clair (1/8")
- **M3** | Polycarbonate clair (3/16")
- **M4** | Polycarbonate clair (1/4")
- **M5** | Polycarbonate clair (3/8")
- **M6** | Polycarbonate clair (1/2")

NORMES DE CONFORMITÉ



Blanc Opalin

Multifonction / Salle des patients



La série MRP de Pa-Co est une ligne complète multifonctionnelle de luminaires encastrés conçue spécifiquement pour les chambres de patients. Une combinaison parfaite d'esthétisme, de performance et de fonctionnalités (ambiance, examen médical ou lecture, selon le modèle choisi).

Une série de luminaires scellés et munis d'une porte avant pour un entretien facile. Peuvent être contrôlés via un système d'appel infirmier, un système de contrôle centralisé ou des interrupteurs muraux.

MRPA1

MRPA2

MRPA3

MRPA4

MRP5 / MRPA5

Recommandations d'éclairage pour Chambres de patients

Chambre de patient	Illumination (fc)
Ambiant	10 to 20
Lecture	30 to 40
Examen	75 to 100
Veilleuse	2
Salle de bain	15

*(ANSI-IES RP-29-16)

MRPA1

LUMINAIRE DEL ENCASTRÉ POUR SALLE DE PATIENT



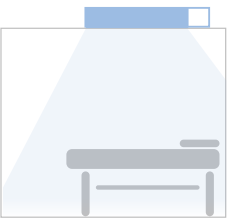
Télécharger la fiche technique et les fichiers IES : [MRPA1](#)

DIMENSIONS

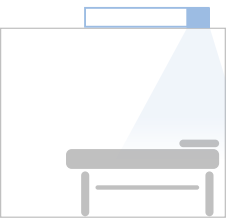
2'x 4'

FONCTIONS

- Ambiant
- Lecture



Ambiant



Lecture

*Basé sur un livre tenu à 45°

NORMES DE CONFORMITÉ



OPTIONS DEL



MONTAGE

T-Bar / Plâtre

FLUX LUMINEUX

Fonction	Lumens*	Luminance**
Ambiant	3000	16 fc
	4000	21 fc
Lecture	1500	18 fc
	2500	31 fc

* Flux lumineux sur mesure optionnel

** À titre indicatif uniquement, sur la base d'une pièce de 10' x 10' x 9' et sous réserve d'un certain nombre d'aspect spécifique de la pièce.

MRPA2

LUMINAIRE ENCASTRÉ (EXAMEN, AMBIANCE, LECTURE)



Télécharger la fiche technique
et les fichiers IES :

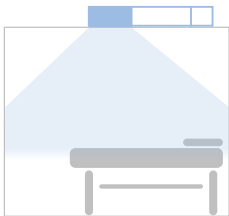
MRPA2

DIMENSIONS

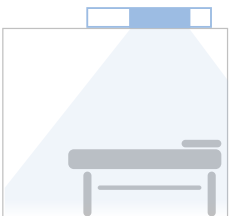
2'x 4'

FONCTIONS

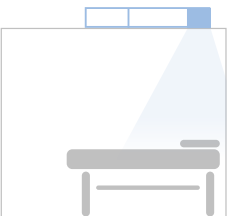
- Examen
- Ambient
- Lecture



Examen



Ambiant



Lecture

*Basé sur un livre tenu
à 45°

NORMES DE CONFORMITÉ



OPTIONS DEL



MONTAGE

T-Bar / Plâtre

FLUX LUMINEUX

Fonctions	Lumens*	Luminance**
Examen	8000	91 fc
	9000	103 fc
Ambiant	3000	16 fc
	4000	21 fc
Lecture	1500	18 fc
	2500	31 fc

* Flux lumineux sur mesure optionnel

** À titre indicatif uniquement, sur la base d'une pièce de 10' x 10'x 9' et sous réserve d'un certain nombre d'aspect spécifique de la pièce.

MRPA3

LUMINAIRE ENCASTRÉ POUR SALLE DE PATIENT



Télécharger la fiche technique
et les fichiers IES :

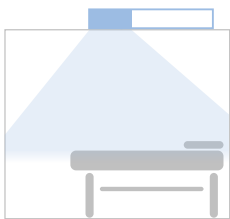
MRPA3

DIMENSIONS

2'x 4'

FONCTIONS

- Examen
- Ambient



Examen

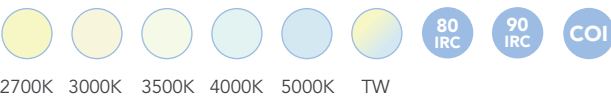


Ambiant

NORMES DE CONFORMITÉ



OPTIONS DEL



MONTAGE

T-Bar / Plâtre

FLUX LUMINEUX

Function	Lumens*	Luminance**
Examen	8000	91 fc
	9000	103 fc
Ambiant	3000	16 fc
	4000	21 fc

* Flux lumineux sur mesure optionnel

** À titre indicatif uniquement, sur la base d'une pièce de 10' x 10'x 9' et sous réserve d'un certain nombre d'aspect spécifique de la pièce.



MRPA4

LUMINAIRE ENCASTRÉ (EXAMEN ET AMBIANCE)



Télécharger la fiche technique
et les fichiers IES :

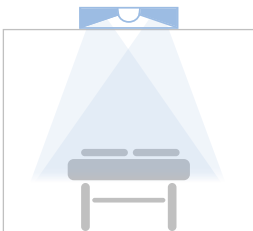
MRPA4

DIMENSIONS

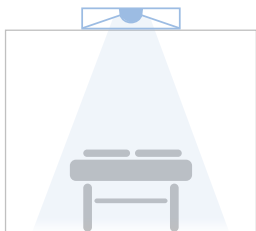


FONCTIONS

- Examen
- Ambient



Examen

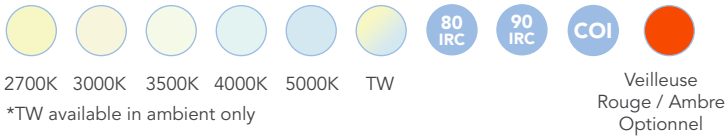


Ambiant

NORMES DE CONFORMITÉ



OPTIONS DEL



MONTAGE

T-Bar / Plâtre

Flux Lumineux

Fonction	Lumens*	Luminance**
Exam	7000	89 fc
	10000	112 fc
Ambient	3000	16 fc
	4000	21 fc

* Flux lumineux sur mesure optionnel
** À titre indicatif uniquement, sur la base d'une pièce de 10' x 10'x 9' et sous réserve d'un certain nombre d'aspect spécifique de la pièce.

MRPA5

LUMINAIRE LINÉAIRE ENCASTRÉ POUR SALLE DE PATIENT



Télécharger la fiche technique
et les fichiers IES :

MRPA5

DIMENSIONS



FONCTIONS

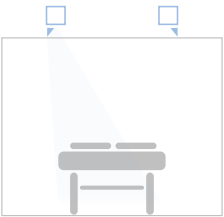
- Examen
- Ambient
- Veilleuse



Examen



Ambiant

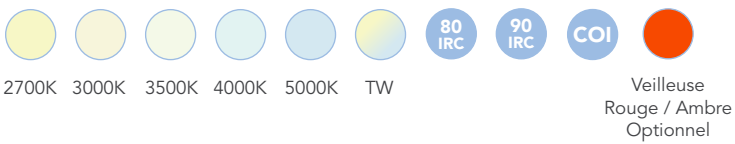


Veilleuse

NORMES DE CONFORMITÉ



OPTIONS DEL



MONTAGE

T-Bar / Plâtre

Flux Lumineux (G & D combiné)

Fonction	Lumens*	Puissance
Examen	(9,500 lm / paire)	78W
Ambiant	(6,000 lm / paire)	60W
Examen + Ambient	(15,500 lm / paire)	112W

* Flux lumineux sur mesure optionnel
** À titre indicatif uniquement, sur la base d'une pièce de 10' x 10'x 9' et sous réserve d'un certain nombre d'aspect spécifique de la pièce.

Lumière du lit.

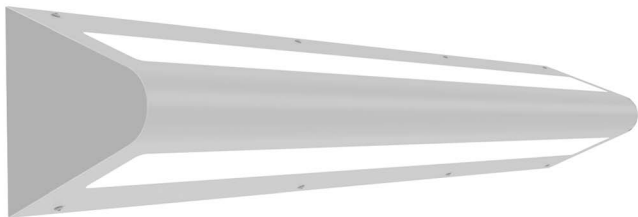
Le luminaire mural MURA, disponible en 2, 3 et 4 pieds de long, est conçu pour les applications de haute sécurité et anti-vandalisme.

Ce luminaire de qualité supérieure offre un éclairage direct/indirect grâce à deux ouvertures et est conçu pour résister à la ligature, avec des joints soudés continus pour une plus grande solidité.



MURA

LUMINAIRE AVEC DISTRIBUTION BIDIRECTIONNELLE



DIMENSIONS

2' 3' 4'

OPTIONS DEL

2700K 3000K 3500K 4000K 5000K 80 IRC 90 IRC

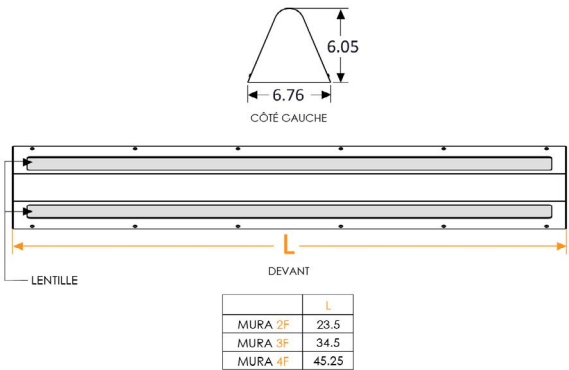
FINITIONS

Blanc mat Anti-microbien Gris mat

MONTAGE

Mural

DIMENSIONS



Télécharger la fiche technique et les fichiers IES :

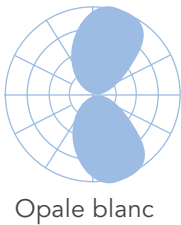
MURA

NORMES DE CONFORMITÉ



FLUX LUMINEUX

Fonction	Lumens
Direct	2000
	4000
	6000
Indirect	2000
	4000
	6000
Veilleuse**	500

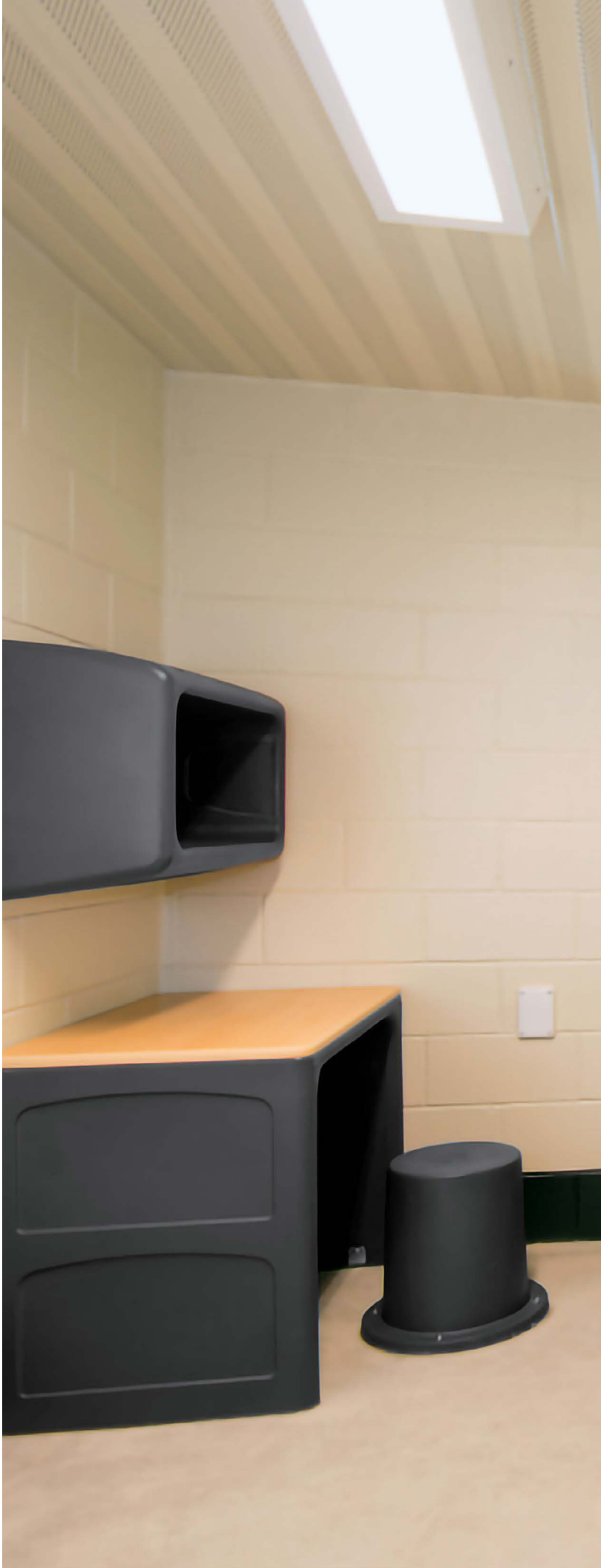


* Possibilité de personnaliser l'ensemble des lumens
**La lumière de nuit n'est disponible qu'en 4'

PUWA

Le luminaire de surface anti-sabotage PUWA offre une sécurité et une durabilité de premier ordre, idéale pour les environnements à haut risque. Grâce à sa construction robuste et à sa conception anti-ligature, il résiste au vandalisme et à l'altération.

Il est parfait pour les établissements pénitentiaires, les vestiaires et les espaces publics où la sécurité et la résistance sont primordiales.



PUWA

LUMINAIRE DE SURFACE INVIOlable



Télécharger la fiche technique
et les fichiers IES :

PUWA

DIMENSIONS

2' 4'

OPTIONS DEL

2700K 3000K 3500K 4000K 5000K TW 80 IRC 90 IRC

FINITIONS

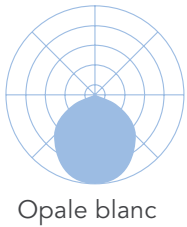
Blanc mat Anti-microbien Gris mat

NORMES DE CONFORMITÉ



FLUX LUMINEUX

Dimensions	Lumens
2F (23" de longueur)	3,000
	4,000
4F (45" de longueur)	4000
	6000
	8000



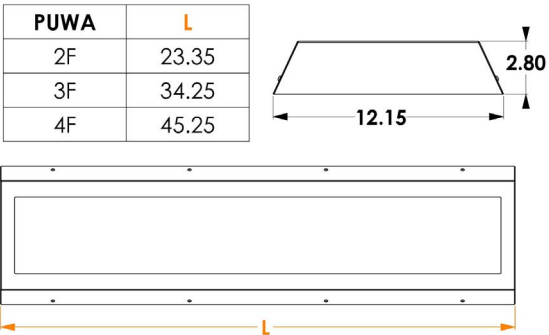
Opale blanc

* Possibilité de personnaliser l'ensemble des lumens

MONTAGE

Montage en surface

DIMENSIONS



Considérations clés

Lors du choix des luminaires pour les établissements comportementaux :

Résistant à la ligature

Résistant à la ligature, pas de coupure, inviolable, ne peut pas être utilisé comme arme et ne peut pas être stocké en contrebande.

Anti-vandalisme

Acier de forte épaisseur, lentille de sécurité en polycarbonate, fixations inviolables. Conçu pour résister aux chocs violents.

Durable

Cartes et pilotes LED à longue durée de vie, boîtiers et lentilles robustes pour une tranquillité d'esprit sans entretien.

Scellé pour la sécurité

Pour garantir une sécurité optimale, l'éclairage doit être certifié IP afin d'empêcher la pénétration de la poussière et de l'eau, de minimiser le risque d'automutilation et de résister à la propagation des bactéries.



Chambre des patients



Espaces communs



Toilette/douche du patient

Illuminer le bien-être : Le rôle de l'éclairage de la santé comportementale

Chez Pa-Co Lighting, nous nous consacrons à la fabrication de luminaires qui répondent aux défis uniques des espaces de santé comportementale.

Dans les établissements de santé comportementale, où les patients peuvent souffrir d'un stress ou d'une anxiété accrus, l'impact de l'éclairage est particulièrement important.

La recherche met constamment en évidence l'effet significatif de l'éclairage sur les résultats des patients dans les environnements de santé comportementale. Un éclairage bien conçu peut

Réduire les symptômes de dépression et d'anxiété : Un éclairage bien conçu peut créer une atmosphère apaisante qui atténue les sentiments de détresse.

Améliorer la qualité et la durée du sommeil : Des conditions d'éclairage optimales favorisent un meilleur sommeil, essentiel à la récupération et à la clarté mentale.

Accroître la satisfaction des patients et leur engagement dans la thérapie : Un environnement confortable et accueillant favorise une expérience thérapeutique plus positive.

Accélérer les taux de récupération : Un éclairage approprié peut contribuer à une guérison plus rapide en favorisant un sentiment de sécurité et de bien-être.

En répondant aux besoins sensoriels uniques et aux défis rencontrés par les personnes souffrant de troubles mentaux, l'éclairage de la santé comportementale joue un rôle essentiel dans une approche de soins holistique qui englobe le bien-être physique et psychologique.



SCAN ME



Visitez notre site web !

L'éclairage est important dans les espaces de santé comportementale

Suivez-nous :



LinkedIn



Facebook



Instagram



info@pacolighting.com
www.pacolighting.com

